

ព័ត៌មានជូនកែវជេដសាស្ត្រ

ដល់មានព័ត៌មានជូនកែវជេដសាស្ត្រសំខាន់ៗសម្រាប់សមាជិកកុមារសារ និងសក្រុមចេញដំបូង ក៏មានសារសំខាន់ណាស់ក្នុងករណីដែលអ្នកត្រូវចាកចេញពីផ្ទះរបស់អ្នក បន្ទាប់ពីមានគុរោះមហន្តរាយ។

កូនចៅ: _____ ឱសថស្ថាន: _____
 ឈ្មោះ: _____ ឈ្មោះ: _____
 ឈ្មោះ: _____ ឈ្មោះ: _____

ការធានារ៉ាប់រងសុខភាព

អ្នកផ្តល់សេវា: _____ លេខកុមារ: _____ លេខអត្តសញ្ញាណប័ណ្ណ: _____

កន្លែងដែលនៅជិតបំផុតដោយមានម៉ាស៊ីនភ្លើងសម្រាប់ឧបករណ៍វេជ្ជសាស្ត្រមួយ។

ថ្មីៗ:

| | | | |
|---|----------------------|---------------------|--------------------------|
| 1 | _____ (ឈ្មោះ:បុគ្គល) | _____ (ឈ្មោះ:ថ្នាំ) | _____ (កម្រិតប្រើប្រាស់) |
| 2 | _____ (ឈ្មោះ:បុគ្គល) | _____ (ឈ្មោះ:ថ្នាំ) | _____ (កម្រិតប្រើប្រាស់) |
| 3 | _____ (ឈ្មោះ:បុគ្គល) | _____ (ឈ្មោះ:ថ្នាំ) | _____ (កម្រិតប្រើប្រាស់) |
| 4 | _____ (ឈ្មោះ:បុគ្គល) | _____ (ឈ្មោះ:ថ្នាំ) | _____ (កម្រិតប្រើប្រាស់) |

ព័ត៌មានអំពីសត្វចិញ្ចឹម

ព័ត៌មានសត្វចិញ្ចឹម: _____ ពូជ: _____ អាយុបុរេហាក់បុរេហែល: _____

| | | | |
|---|---------------------------|---------------------|--------------------------|
| 1 | _____ (ឈ្មោះ:សត្វចិញ្ចឹម) | _____ (ឈ្មោះ:ថ្នាំ) | _____ (កម្រិតប្រើប្រាស់) |
| 2 | _____ (ឈ្មោះ:សត្វចិញ្ចឹម) | _____ (ឈ្មោះ:ថ្នាំ) | _____ (កម្រិតប្រើប្រាស់) |



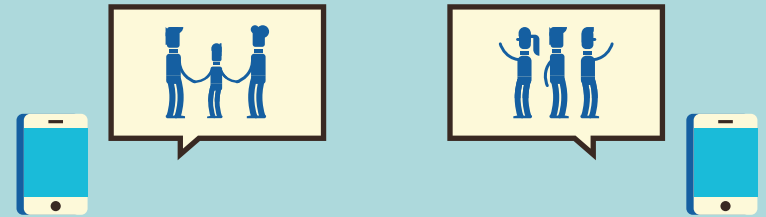
Seattle
Office of Emergency
Management

ត្រូវត្រៀមខ្លួន

ប្រមូលផ្តុំព័ត៌មានបន្ទាន់របស់អ្នក

លេខទូរស័ព្ទសំខាន់

អ្វីដែលអ្នកមិនអាចនឹងត្រូវការ - ប៉ុន្តែចំនួនអ្នកពិតជាចាំបាច់ច្រើន។



| | | |
|---|--------------------|-------------------|
| 1 | _____ ឈ្មោះ: _____ | _____ លេខទូរស័ព្ទ |
| 2 | _____ ឈ្មោះ: _____ | _____ លេខទូរស័ព្ទ |
| 3 | _____ ឈ្មោះ: _____ | _____ លេខទូរស័ព្ទ |
| 4 | _____ ឈ្មោះ: _____ | _____ លេខទូរស័ព្ទ |



សុវត្ថិភាពសាធារណៈទីតាំង



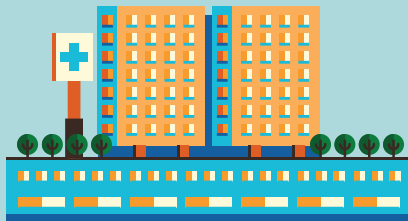
ស្ថានីយ៍អគ្គីភ័យ

អាសយដ្ឋាន _____

លេខទូរស័ព្ទ _____

ម៉ាយស្រុបទៅស្ថានីយ៍អ _____

គ្រោះថ្នាក់មានសក្តានុពលនៅតាមផ្លូវ _____



មន្ទីរពេទ្យ

អាសយដ្ឋាន _____

លេខទូរស័ព្ទ _____

ម៉ាយស្រុបទៅស្ថានីយ៍អ _____

គ្រោះថ្នាក់មានសក្តានុពលនៅតាមផ្លូវ _____



ប៉ូស៊ីប៉ូលីស

អាសយដ្ឋាន _____

លេខទូរស័ព្ទ _____

ម៉ាយស្រុបទៅស្ថានីយ៍អ _____

គ្រោះថ្នាក់មានសក្តានុពលនៅតាមផ្លូវ _____



ការជួបជុំរបស់សធិសមាជិក

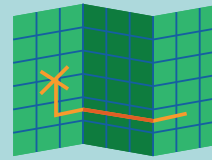
អាសយដ្ឋាន _____

លេខទូរស័ព្ទ _____

ចម្ងាយទំងន់អស់ _____

គ្រោះថ្នាក់មានសក្តានុពលនៅតាមផ្លូវ _____

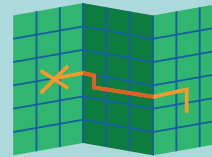
ALTERNATIVE ROUTES TO WORK



ផ្លូវត្រឡប់មកផ្ទះវិញនៅថ្ងៃនេះ: _____

ចម្ងាយទំងន់អស់ _____

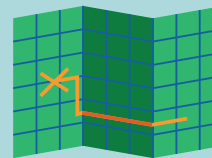
គ្រោះថ្នាក់មានសក្តានុពលនៅតាមផ្លូវ _____



ផ្លូវជម្រើសជំនួស #1 _____

ចម្ងាយទំងន់អស់ _____

គ្រោះថ្នាក់មានសក្តានុពលនៅតាមផ្លូវ _____



ផ្លូវជម្រើសជំនួស #2: _____

ចម្ងាយទំងន់អស់ _____

គ្រោះថ្នាក់មានសក្តានុពលនៅតាមផ្លូវ _____



www.metro.kingcounty.gov
 www.walkscore.com
 www.soundtransit.org/Trip-planner
 www.piercettransit.org/mobile/
 www.intercitytransit.com
 www.wsdot.wa.gov
 www.seattle.gov/transportation



ជម្រើសរថយន្ត

1. _____

2. _____



ជម្រើសដឹកជញ្ជូនសាធារណៈដែលអាចសម្រេចបាន

1. _____

2. _____

3. _____

